

# *große freiheit* GRÜNDERETAGEN

---

»große freiheit – Gründeretagen«  
für Entertainment, Musik und Textil.

**26 Einzelbüros. 6 Räume mit Schallschutz. 12 CoWorking Arbeitsplätze.**

Eine attraktive Architektur. Günstige Startbedingungen für Gründer, flexible Konditionen für alle. Dazu ein attraktiver Standort in einem kreativen Stadtteil!

# *große freiheit* GRÜNDERETAGEN

---

Ansichten: Das Entertainmenthaus St. Pauli.



RHW Renner Hainke Wirth Architekten

Perspektive von der Simon-von-Utrecht-Straße in Richtung Entertainmenthaus.  
»große freiheit – Gründeretagen« belegt das 4. und 5. OG.

# *große freiheit* GRÜNDERETAGEN

---

Ansichten: Das Entertainmenthaus St. Pauli.



RHW Renner Hainke Wirth Architekten

Gleiche Perspektive in der Nacht.

# große freiheit

## GRÜNDERETAGEN

Pläne: Räume für viele Möglichkeiten.

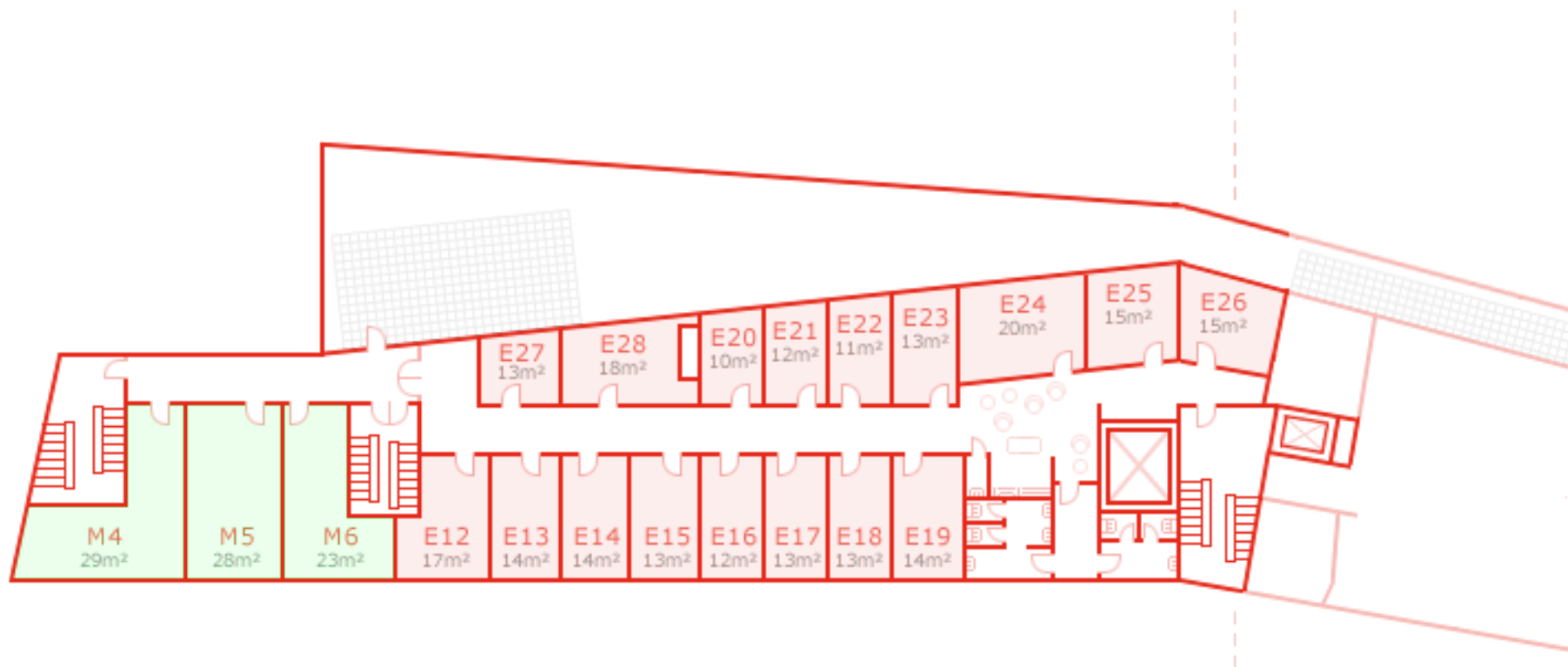


Grundriss 4. OG (Skizze, Angaben ohne Gewähr)  
gelb = Textil, blau = CoWorking, rot = Entertainment, grün = Musik

# große freiheit

## GRÜNDERETAGEN

Pläne: Räume für viele Möglichkeiten.



Grundriss 5. OG (Skizze, Angaben ohne Gewähr)  
blau = CoWorking, rot = Entertainment, grün = Musik

# große freiheit

## GRÜNDERETAGEN

---

### Konditionen: Flexibel und günstig.

Zwischen Vergnügungsviertel und Wohnquartier St. Pauli an der Simon-von-Utrecht-Straße entsteht das Entertainmenthaus St. Pauli. Die Fertigstellung ist für das IV. Quartal 2013 geplant. In der 4. und 5. Ebene entstehen die »große freiheit Gründeretagen«, zwei Etagen für Existenzgründer und junge Unternehmen aus den Bereichen Modedesign, Musik und Entertainment. Neben 26 Büros wird es hier schallisolierte Räume für Unternehmen z. B. aus der Musikbranche geben. Ein klassischer Co-Working-Bereich mit 12 Arbeitsplätzen und ein offener Arbeitsbereich mit großen Arbeitsflächen für Modedesigner/innen runden das Angebot ab.

Ein repräsentativer Meetingpoint mit Teeküche lädt zum Pausieren aber auch zum Verweilen mit Kunden und Geschäftspartnern ein. Das auf die Bedürfnisse junger Unternehmen zugeschnittene Raumkonzept, günstige Mietpreise und flexible Vertragslaufzeiten ermöglichen einen soliden Start in die Selbstständigkeit.

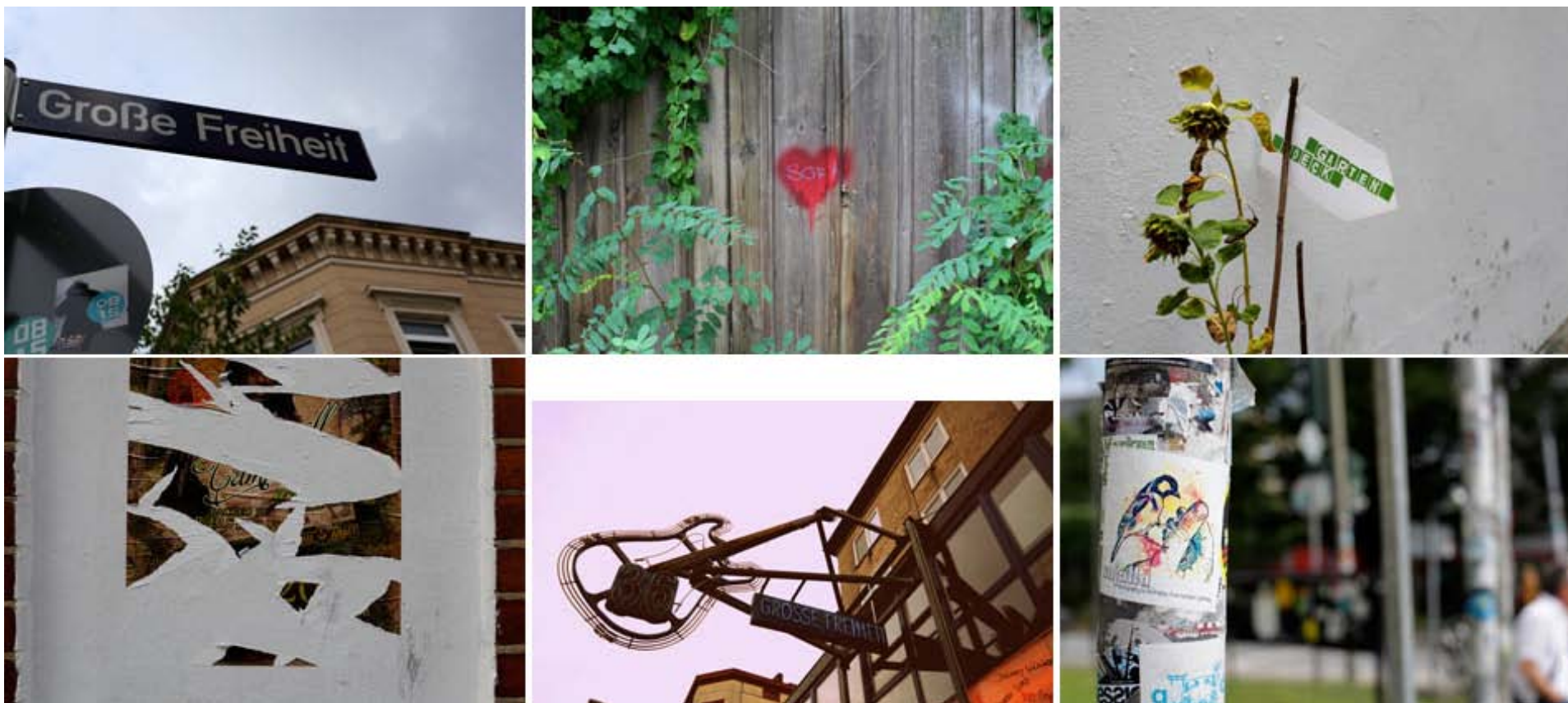
Der Ankermieter des Gebäudes ist die AIDA Entertainment GmbH – Synergien sind nicht nur möglich, sondern ausdrücklich gewünscht.

Mietinteressenten aus den Bereichen Modedesign, Musik und Entertainment können sich ab sofort vormerken lassen.

# große freiheit

## GRÜNDERETAGEN

Galerie: Wie sieht es denn da aus?

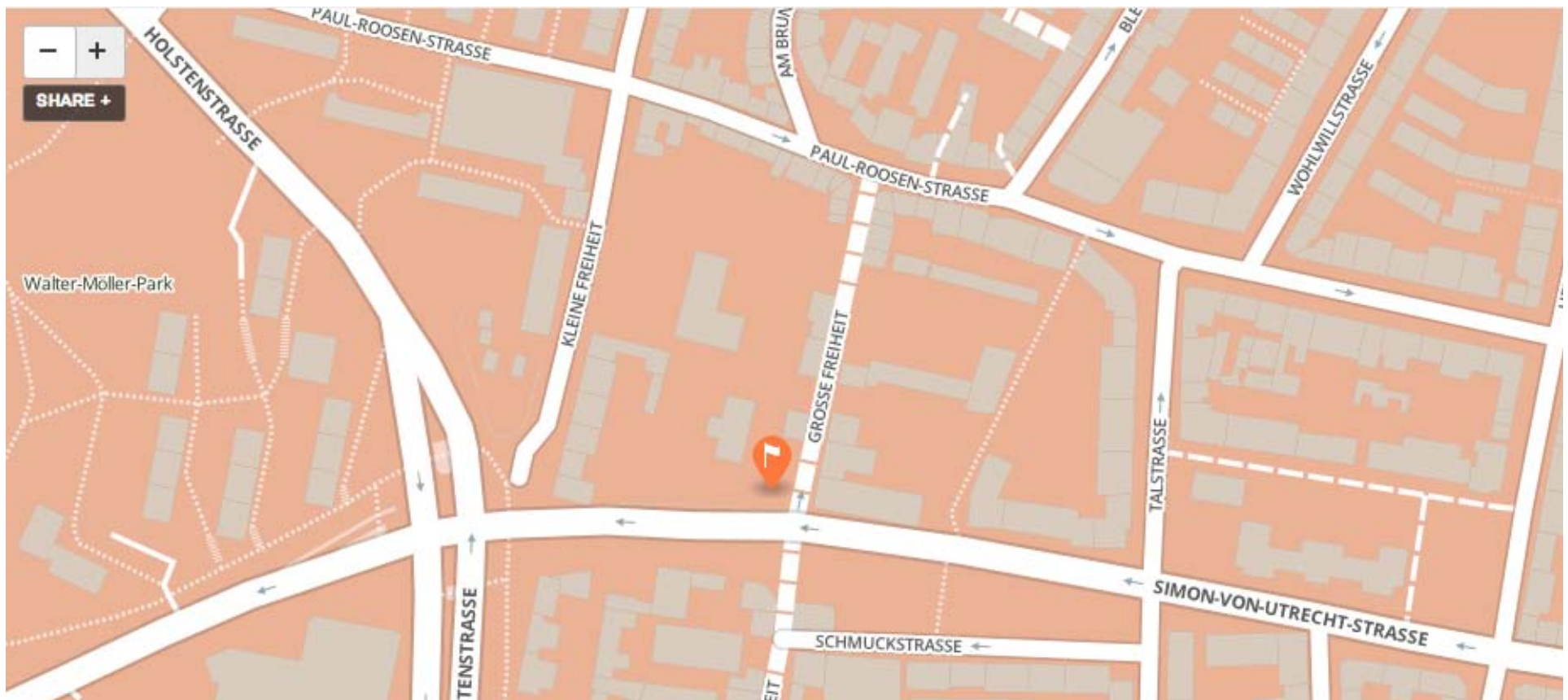


Viel mehr und auch viele andere Impressionen aus dem Tag und  
Nachtleben rund um die Große Freiheit finden Sie auf [Flickr.com](https://www.flickr.com/photos/marcowitzel/)

# große freiheit

## GRÜNDERETAGEN

Lage: Wo finde ich die »große freiheit«?



Simon-von-Utrecht Straße / Ecke Große Freiheit, 22769 Hamburg



# *große freiheit* GRÜNDERETAGEN

---

Kontakt: Jetzt für die »große freiheit« vormerken lassen!

Wir informieren Sie gern. Rufen Sie uns an (040 431393-0) oder senden Sie uns eine Mail mit Ihren Fragen oder Wünschen.

Wenn Sie Interesse haben, einen Büroraum bei der steg zu mieten, wenden Sie sich bitte an Frau Sarah Zummach:

steg Stadterneuerungs- und  
Stadtentwicklungsgesellschaft Hamburg mbH

Sarah Zummach

Schulterblatt 26–36

20357 Hamburg

Telefon: 040 431393-71

E-Mail: [sarah.zummach@steg-hamburg.de](mailto:sarah.zummach@steg-hamburg.de)

Internet: [www.steg-hamburg.de](http://www.steg-hamburg.de)

# große freiheit GRÜNDERETAGEN

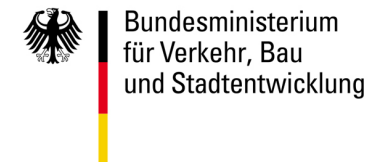
---

## Förderung & Initiative: Wir fördern die »große freiheit«!

Die »große freiheit – Gründeretagen« wurden mit Mitteln aus der Integrierten Stadtteilentwicklung des Fachamtes Stadt- und Landschaftsplanung des Bezirksamtes Hamburg-Mitte gefördert. Der Investor und Grundeigentümer des Entertainmenthaus St. Pauli überlässt die »Etagen« mit den entsprechenden Bindungen jungen Unternehmen und Gründern. Als Initiator des Projektes ist die steg Hamburg mbH verantwortlich für die Vermietung und Verwaltung.



Gefördert durch:



aufgrund eines Beschlusses  
des Deutschen Bundestages